



COMUNE DI VALGREGHENTINO  
Provincia di Lecco

**PGT** PIANO DI GOVERNO DEL TERRITORIO  
**VARIANTE GENERALE**  
IN ADEGUAMENTO ALLA L.R. 31/2014 e s.m.l.

**TAVOLA**  
**DP3.1**

**BILANCIO ECOLOGICO**  
verifica sulla superficie territoriale complessiva

SCALA 1:10.000  
settembre 2023

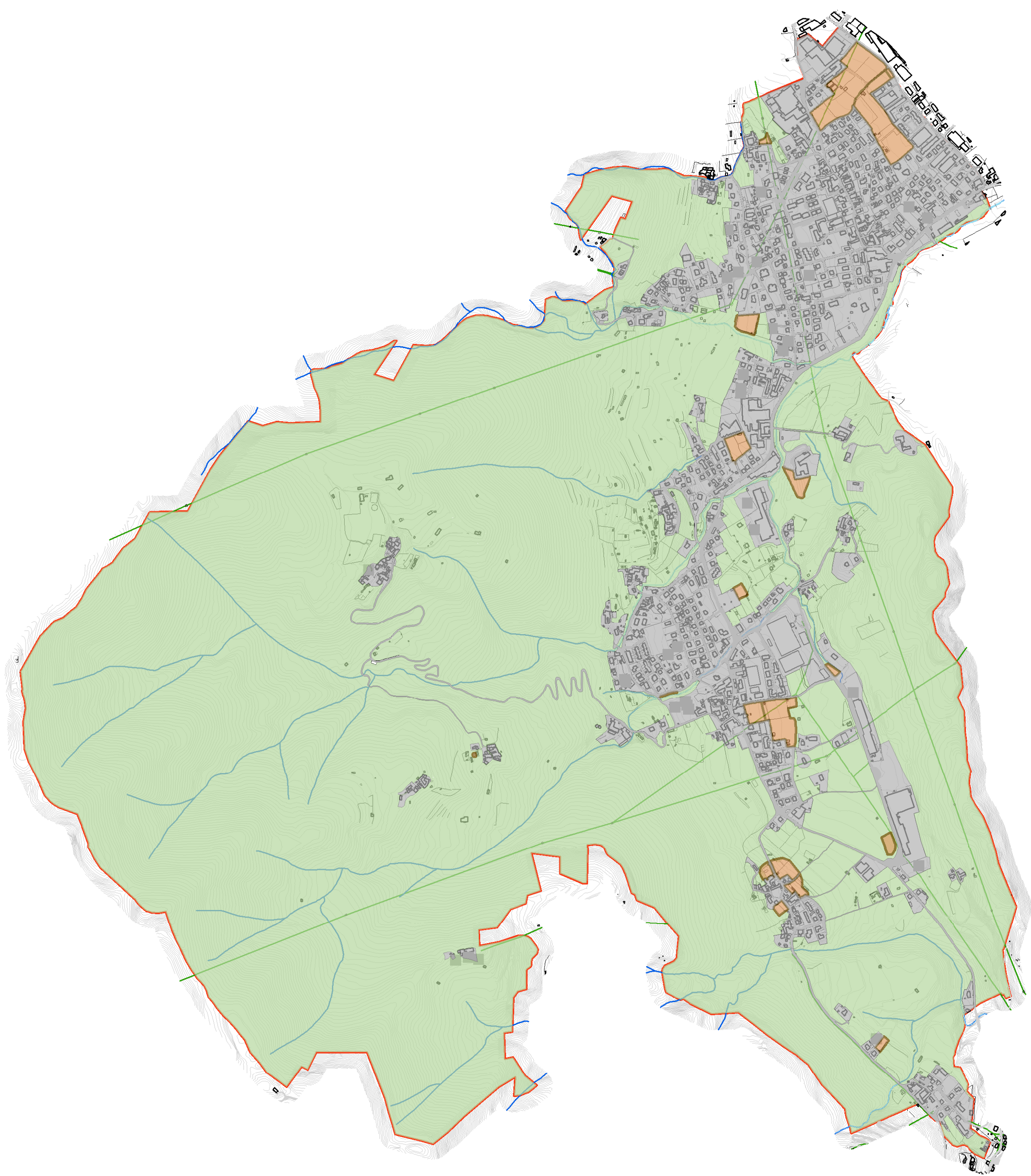
DOCUMENTO DI PIANO

Il Sindaco

Il Segretario comunale

adottato dal Consiglio Comunale con Delibera n. 4 data 01.03.2023  
verifica di compatibilit  con il P.T.C.P. con Delibera della Giunta Provinciale n. data  
approvato dal Consiglio Comunale con Delibera n. data  
pubblicato sul Bollettino Ufficiale Regione Lombardia n. data

ATP Architetti Antonio Piefermi - Diana Barassi - Dario Benetti - Arturo Bonaiti - Silvia Tononi  
23900 Lecco Via San Francesco 5 - tel. 0341 287528 - E-mail: antonio.piefermi@gmail.com



**LEGENDA**

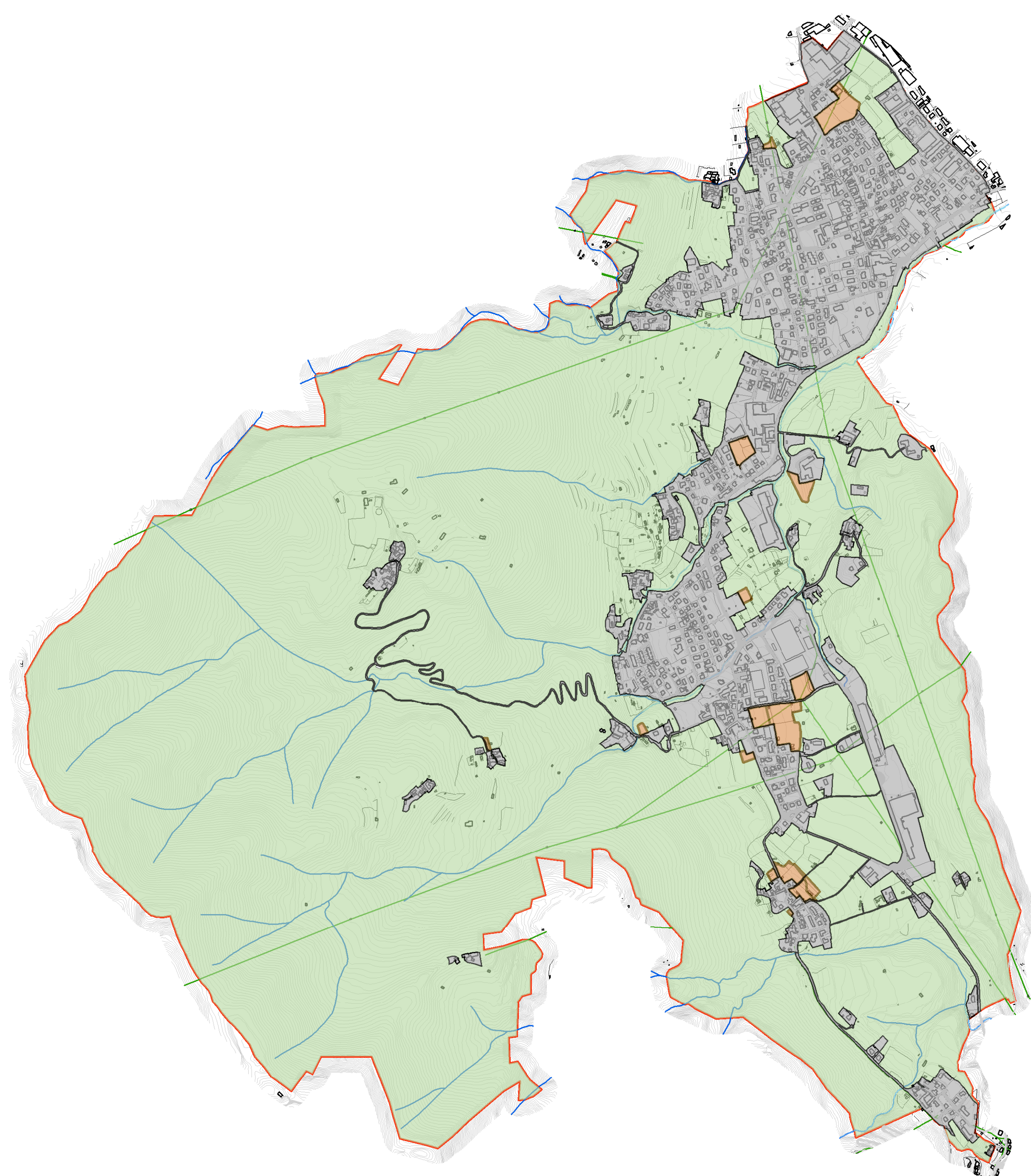
- territorio urbanizzato
- superficie urbanizzabile
- superficie agricola o naturale
- Nuove edificazioni non individuate in DTB
- L090102 LIMITE COMUNALE

TABELLA RIASSUNTIVA DEL BILANCIO ECOLOGICO			
raffronto tra il P.G.T. vigente e le previsioni della Variante Generale			
	VARIANTE	PGT VIGENTE	saldo
	sup mq	sup mq	sup mq
<b>superficie urbanizzata</b>	<b>1.127.929</b>	<b>1.129.775</b>	<b>-1.846</b>
<b>superficie agricola o naturale</b>	<b>5.084.407</b>	<b>5.046.287</b>	<b>38.120</b>
<b>superficie urbanizzabile</b>	<b>49.543</b>	<b>85.817</b>	<b>-36.274</b>
<b>TOTALE SUPERFICIE TERRITORIALE</b>	<b>6.261.879</b>	<b>6.261.879</b>	
<b>Saldo positivo del bilancio ecologico territoriale</b>	<b>mq</b>	<b>38.120</b>	

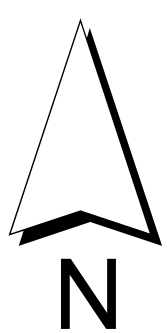
N.B.  
La lieve discrepanza (in aumento) tra il presente saldo e quello indicato nella Tavola DP3   dovuta principalmente ai seguenti fattori:  
riduzione della superficie urbanizzata conseguente alla ripermetrazione sulla base dello stato di fatto delle propriet   
differente criterio di lettura in relazione ai tematismi riferiti alla carta del consumo di suolo in particolare per la superficie urbanizzata (vedasi rete stradale definita dal DBT)

**STATO DI FATTO E PREVISIONI DEL P.G.T. VIGENTE**

superficie urbanizzabile			VARIANTE	PGT VIGENTE
TIPOLOGIA	DESTINAZIONE D'USO	STATO PROGETTUALE	sup mq	sup mq
servizi	Parcheggio	nuova previsione	1.000	
servizi	Attrezzatura scolastica	previsione confermata	3.166	3.166
servizi	Attrezzatura sportiva	nuova previsione	4.259	
servizi	Parcheggio	previsione confermata	3.382	3.382
servizi	Cimitero ampliamento	previsione confermata	1.181	1.181
servizi	Parcheggio	nuova previsione	168	
servizi	Parcheggio	previsione confermata	647	647
servizi	Parcheggio	previsione eliminata	679	1.195
servizi	Parcheggio	previsione eliminata		380
servizi	Parcheggio	previsione eliminata		1.928
servizi	Parcheggio	previsione eliminata		186
servizi	Parcheggio	previsione eliminata		102
servizi	Attrezzatura generica	previsione modificata a parco urbano		19.473
servizi	Attrezzatura generica	previsione eliminata		680
servizi	Parcheggio	nuova previsione	363	
		<b>TOTALI PARZIALI</b>	<b>14.845</b>	<b>32.320</b>
Ambito di Trasformazione	AT1	RESIDENZIALE		912
Ambito di Trasformazione	AT4	RESIDENZIALE		3.833
Ambito di Trasformazione	AT2	RESIDENZIALE	1.833	
Ambito di Trasformazione	AT2	RESIDENZIALE	6.579	7.544
Ambito di Trasformazione	AT5	RESIDENZIALE	11.248	11.248
Ambito residenziale convenzionato	RIC	RESIDENZIALE	4.427	4.427
Ambito di Trasformazione	AT6	NON RESIDENZIALE	10.611	25.533
		<b>TOTALI COMPLESSIVI</b>	<b>49.543</b>	<b>85.817</b>



**PREVISIONI DELLA VARIANTE GENERALE DI P.G.T.**



1.000 500 0 Metri